

# VITARA

## HYBRID



# BIENVENUE CHEZ SUZUKI, UNE MARQUE MONDIALE

Société fondée en 1909 au Japon, Suzuki est un constructeur automobile de premier plan, implanté dans toutes les régions du monde, qui développe des gammes complètes de voitures, de motos et de moteurs hors-bord.

En Automobile, Suzuki possède une réelle expertise en matière de voitures compactes et de véhicules orientés loisirs, SUV et 4 roues motrices. Acteur majeur dans l'innovation technologique, Suzuki est reconnu comme un véritable pionnier en matière d'hybridation.

Pour assurer son développement, Suzuki adapte ses modèles à tous les marchés, étend son réseau de distribution et multiplie ses filiales et lieux de production dans le monde. Fort de ce rayonnement, Suzuki se situe dans le top 10 des constructeurs automobiles mondiaux. En France, le réseau de distribution totalise plus de 220 points de vente.

Les équipes sont animées par un seul et même désir : toujours dépasser vos attentes.

Bienvenue chez Suzuki.





**VITARA**



**DESIGN**  
EXTÉRIEUR



## RECONNAISSABLE ENTRE MILLE

Élégance, modernité et audace, c'est la touche si particulière des véhicules Suzuki et notamment de sa gamme SUV. Les lignes du Vitara ne dérogent pas à ces règles et vous ne manquerez pas d'être séduit par son look de baroudeur qui le rend remarquable, peu importe l'endroit où il se trouve.

## CONÇU POUR L'ACTION

Dès le premier coup d'œil, son caractère force l'attention. Son allure robuste est appuyée par sa calandre noire, que vient souligner un jonc chromé prolongé jusque dans les projecteurs.

Des rails de toit en aluminium anodisés et des jantes alliage, tout en élégance et en modernité, lui donnent en plus cette touche si singulière. Il est rassurant et on le devine disposé à toutes les expériences les plus passionnantes, depuis les rues de la ville jusqu'aux routes les plus extraordinaires.

Le Suzuki Vitara semble nous inviter à l'évasion et se tenir toujours prêt à partir à l'aventure.



**DESIGN**  
INTÉRIEUR





## HABITACLE

L'intérieur du Vitara allie sécurité et esthétisme : un sentiment de robustesse avec un tableau de bord et une position de conduite surélevée associés à une qualité de finition dans les moindres détails.

## TOIT OUVRANT PANORAMIQUE

Transformez le toit de votre Vitara en un point de vue imprenable sur le ciel. Sur toute sa longueur, son toit en verre trempé et fumé permet à plus de lumière naturelle d'entrer dans la voiture, créant un intérieur plus lumineux et plus accueillant. Il est intégralement rétractable et modulable et offre une ouverture grandiose à tous les occupants.

## SIÈGES

Partez vers l'aventure en version tout confort. Dans les sièges du Vitara, les passagers avant comme arrière profitent de l'élégance discrète et contemporaine d'une suédine finement texturée. Une assise et un dossier enveloppants qui délivrent un soutien et un confort supérieurs, quel que soit votre terrain de jeu.



# MULTIMÉDIA

## CONNECTIVITÉ

### SYSTÈME MULTIMÉDIA 9"

Au volant du Suzuki Vitara, un écran tactile de 9" permet de commander intuitivement les différentes fonctions multimédia (audio, téléphonie mains-libres, système de navigation, intégration du smartphone). L'écran du système peut également afficher les informations concernant votre véhicule en temps réel : autonomie, consommation instantanée ou moyenne de carburant, flux d'énergie du système hybride, message de prévention ou d'alerte.

Le système fonctionne avec les interfaces Apple CarPlay®\* et Android Auto™\*. Retrouvez l'univers de votre smartphone grâce à la connexion sans fil qui prolonge votre expérience numérique ou via le port USB.



CONNEXION  
SMARTPHONE  
SANS FIL



NAVIGATION  
CARTOGRAPHIE  
EUROPE



PRISE ACCESSOIRE  
12V ET PRISES USB



RECONNAISSANCE  
VOCALE



CONNEXION  
BLUETOOTH®\*

# TRANSMISSION

4 ROUES MOTRICES



**TECHNOLOGIE ALLGRIP**



## SYSTÈME ALLGRIP

Depuis une soixantaine d'années, Suzuki développe, produit et commercialise de nombreux modèles 4x4 répondant aux attentes des conducteurs les plus exigeants. La Marque est devenue, au fil des années, une référence mondiale en la matière. Fort de cette expertise, Suzuki a lancé le système AllGrip, une technologie qui affirme son expérience dans le développement de systèmes de transmission intégrale. La technologie AllGrip Select repose sur un système de transmission intégrale à commande électronique avec sélection du mode de conduite, et allie à la perfection trois qualités très recherchées aujourd'hui : le plaisir de conduite, la tranquillité d'esprit et le rendement énergétique.

\*Voir "Équipements et caractéristiques techniques" en page 20.

## MODE AUTO

Le mode AUTO est celui qu'adopte en priorité le Suzuki Vitara. Dans ce cas, seules les roues avant sont motrices afin de privilégier la consommation de carburant. Le système intelligent passe automatiquement en 4 roues motrices, sans aucune intervention du conducteur, si le véhicule détecte une perte d'adhérence.

## MODE SPORT

Le mode SPORT est particulièrement adapté à la conduite en montagne ou sur route sinueuse. Le système passe en 4 roues motrices si nécessaire, la répartition du couple est optimisée avec davantage de transfert de couple aux roues arrière pour améliorer les performances en virage et optimiser ainsi la réactivité. Le régime moteur, lui, est maintenu à un niveau plus élevé sur les versions à boîte de vitesses automatique.

## MODE SNOW

Le mode SNOW permet le contrôle permanent de la motricité et de la stabilité du véhicule. Il fonctionne majoritairement en 4 roues motrices. C'est le mode conseillé pour rouler sur des chaussées enneigées ou très glissantes.

## MODE LOCK

Le mode LOCK permet le blocage du différentiel central couplé à l'ESP®\*. Il est très utile pour dégager un véhicule bloqué par de la neige ou de la boue ou en cas d'évolution sur une zone à très faible adhérence. L'ESP®\* réhausse les performances du dégagement du véhicule en utilisant l'antipatinage pour appliquer une force de freinage sur les roues qui patinent par manque d'adhérence et transfère le couple en priorité aux roues présentant une meilleure adhérence. Parallèlement, il atténue le contrôle de réduction de couple moteur afin de fournir le couple requis pour dégager le véhicule. Le mode LOCK repasse automatiquement en mode SNOW dès 60 km/h.

# MOTORISATIONS

## & HYBRIDATIONS

### VITARA 1.4 BOOSTERJET HYBRID

#### Boîte de vitesses manuelle à 6 rapports

Simple, efficace et fiable, son système **hybride SHVS\* 48V** est la version la plus performante des technologies d'hybridation « légère » Suzuki.

Une partie de l'énergie habituellement perdue pendant la décélération ou le freinage du véhicule est récupérée et stockée temporairement dans une batterie lithium-ion spécifique. Cette énergie est alors mise à disposition du dispositif hybride pour assister le moteur thermique dans ses prochaines phases d'accélération.

L'apport immédiat du couple du moteur électrique (53 Nm) permet non seulement une moindre consommation de carburant, mais aussi de bénéficier de plus de souplesse dès les plus bas régimes pour une meilleure réactivité du moteur aux sollicitations du conducteur.

Le **1.4 BOOSTERJET Hybrid**, moteur turbo à injection directe couplé à la technologie de distribution variable VVT (Variable Valve Timing) a été conçu par les ingénieurs de la marque en pensant à votre plaisir de conduite. Il répondra à vos attentes en garantissant performance, autonomie et impact environnemental réduit.



#### 1.4 BOOSTERJET HYBRID

4 CYLINDRES - 16 SOUPAPES

Injection directe

Système hybride SHVS\* 48 volts

95 kW - 129 ch CEE

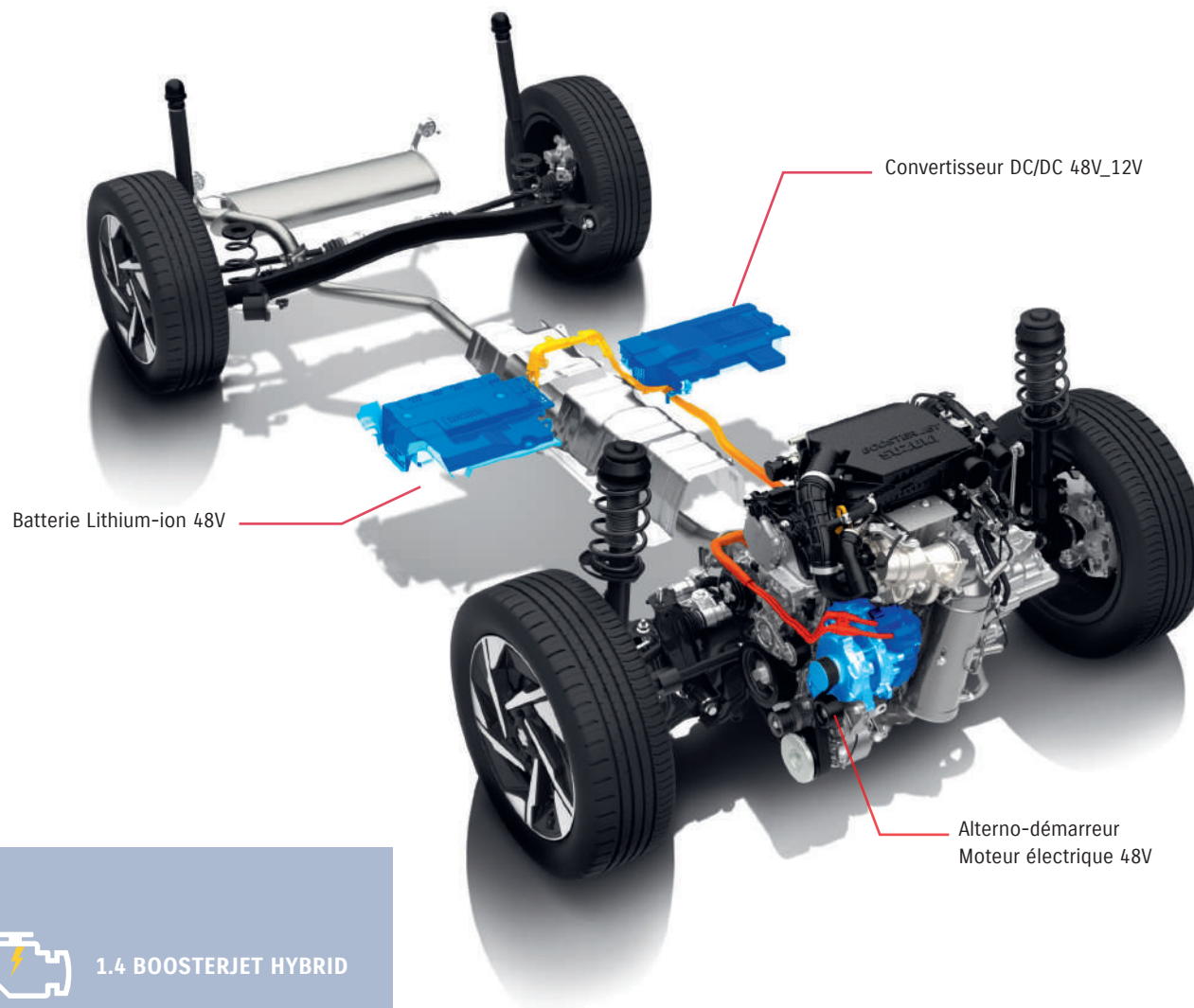
235 Nm à 2 000 - 3 000 tr/min

Consommations mixtes (WLTP) : 5,3 à 5,4 litres/100km

Émissions de CO<sub>2</sub> (WLTP) : 119 à 129 g/km



Boîte de vitesses manuelle  
à 6 rapports

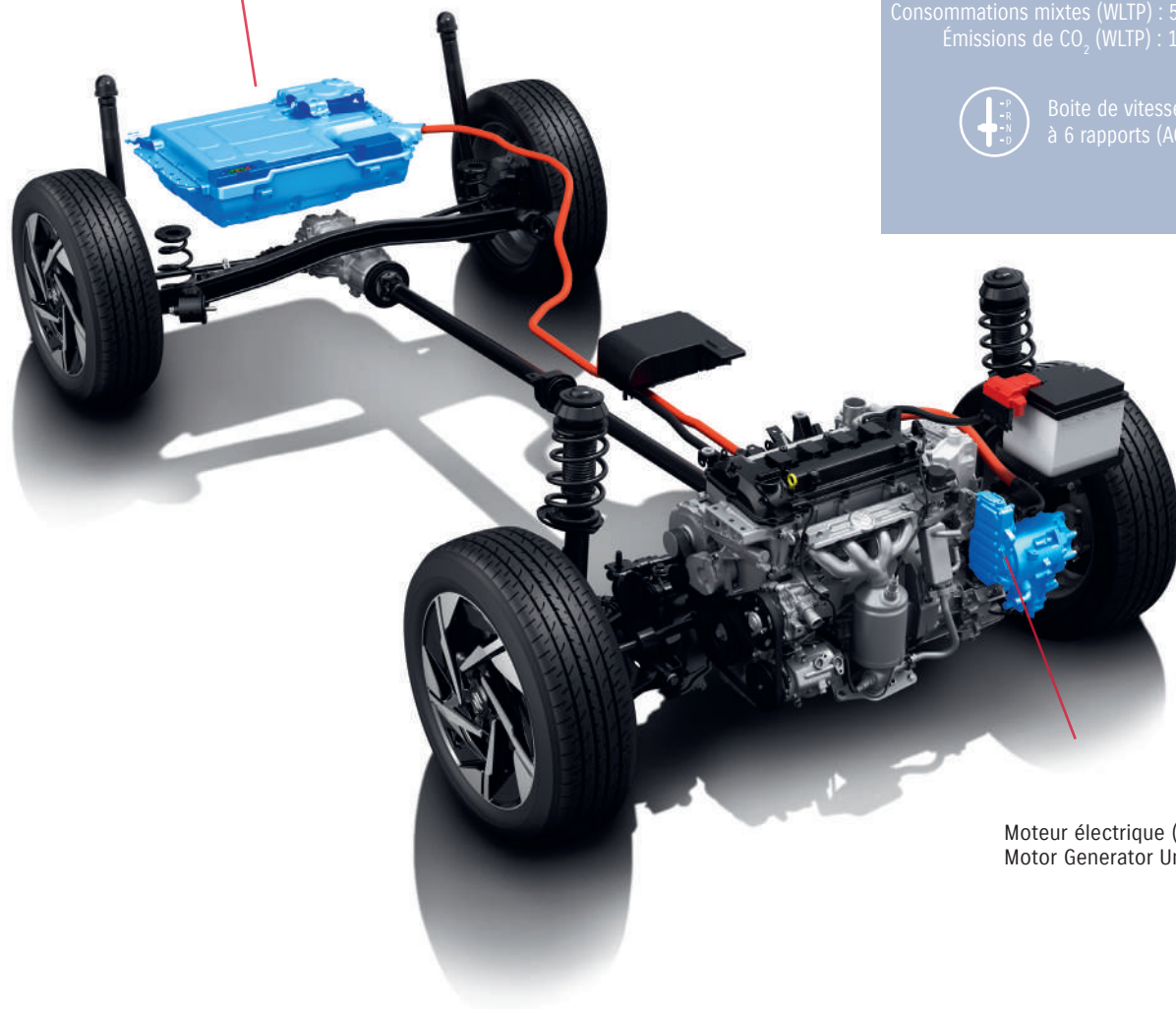


Convertisseur DC/DC 48V\_12V

Batterie Lithium-ion 48V

Alternateur  
Moteur électrique 48V

Module de puissance  
(Batterie lithium-ion haute tension  
140 volts et inverseur)



## 1.5 DUALJET HYBRID

4 CYLINDRES - 16 SOUPAPES

Injection multipoint

Système hybride auto-rechargeable 140 volts

Puissance combinée : 85kW - 115ch CEE

Consommations mixtes (WLTP) : 5,0 à 5,6 litres/100km

Émissions de CO<sub>2</sub> (WLTP) : 113 à 127 g/km



Boîte de vitesses automatique  
à 6 rapports (AGS)

## VITARA 1.5 DUALJET HYBRID

### Boîte de vitesses automatique (AGS) à 6 rapports

Pour toujours plus d'efficacité, le système **hybride auto-rechargeable** offre à la fois une conduite hybride et 100 % électrique selon les conditions de conduite et de température.

Il se compose d'un moteur thermique 1.5 DUALJET, un moteur générateur électrique (MGU), une boîte de vitesses automatique (AGS) et un bloc d'alimentation électrique (batterie lithium-ion 140V et inverseur). **Le moteur électrique MGU permet la conduite du véhicule en mode 100% électrique** en alimentant seul le véhicule. Il permet aussi la conduite en mode hybride en accompagnant le moteur thermique.

Pendant la décélération ou le freinage, le moteur électrique MGU, par sa fonction de générateur, récupère de grandes quantités d'énergie cinétique pour recharger la batterie. Aucun branchement n'est nécessaire.

---

**Le 1.5 DUALJET Hybrid**, moteur à double injection couplé à la technologie de distribution variable VVT (Variable Valve Timing) offre un haut rendement énergétique, de faibles émissions de CO<sub>2</sub>, une puissance élevée et un couple important dès les plus bas régimes.

Moteur électrique (MGU -  
Motor Generator Unit) 140V

# ÉQUIPEMENTS

DE CONFORT & SÉCURITÉ



## ENTRÉE ET DÉMARRAGE SANS CLÉ

Vous pouvez entrer et sortir de votre Vitara d'une simple pression sur le bouton de portière et le démarrage s'effectue d'une simple pression sur le bouton Engine Start/Stop.



## RÉTROVISEURS EXTÉRIEURS

Dégivrants, réglables et rabattables électriquement avec répéteurs de clignotants.



## RÉTROVISEUR INTÉRIEUR ÉLECTROCHROME

Cet équipement garantit une conduite de nuit sans aucun éblouissement causé par le véhicule qui vous suit.



## SIÈGES AVANT CHAUFFANTS

Les sièges avant chauffants offrent un confort incomparable en hiver.

# ÉQUIPÉ POUR VOUS PLAIRE



## CAMÉRA DE RECUL

Pour compléter le signal sonore des capteurs de stationnement, la caméra de recul vous offre une vision des obstacles en marche arrière.



## ALERTE DE TRAFIC EN MARCHÉ ARRIÈRE (RCTA)

Lors d'une sortie de stationnement, des capteurs détectent les véhicules s'approchant des angles morts arrière. Vous êtes prévenu grâce à une alerte sonore et une alerte lumineuse dans le rétroviseur.



## DÉTECTEURS D'ANGLES MORTS (BSM)

Votre Vitara vous avertit par une alerte lumineuse dans le rétroviseur extérieur concerné lorsqu'un véhicule se trouve dans une zone d'angle mort.



## CAPTEURS DE STATIONNEMENT AVANT ET ARRIÈRE

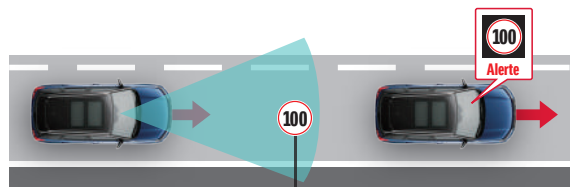
Votre Vitara vous avertit par une alerte sonore lorsque vous vous approchez d'un obstacle.

## SYSTÈME APPEL D'URGENCE ECALL



En cas d'accident grave, le système eCall envoie un message automatique avec le numéro du véhicule et son emplacement aux services d'urgence. Le système peut aussi s'activer manuellement par les occupants du véhicule en appuyant sur le bouton SOS.

## RECONNAISSANCE DE PANNEAUX DE SIGNALISATION (TSR)

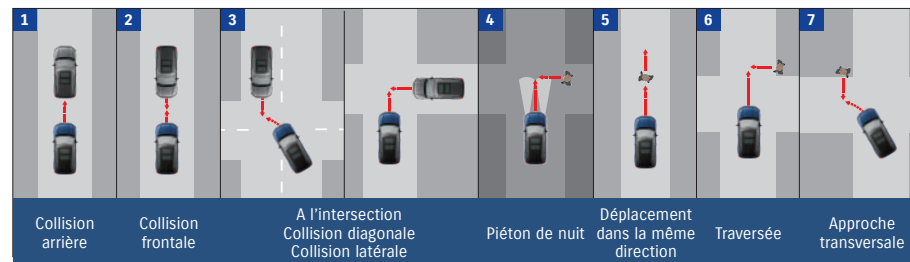


Détection avant le passage des panneaux de signalisation

Affichage après le passage des panneaux de signalisation

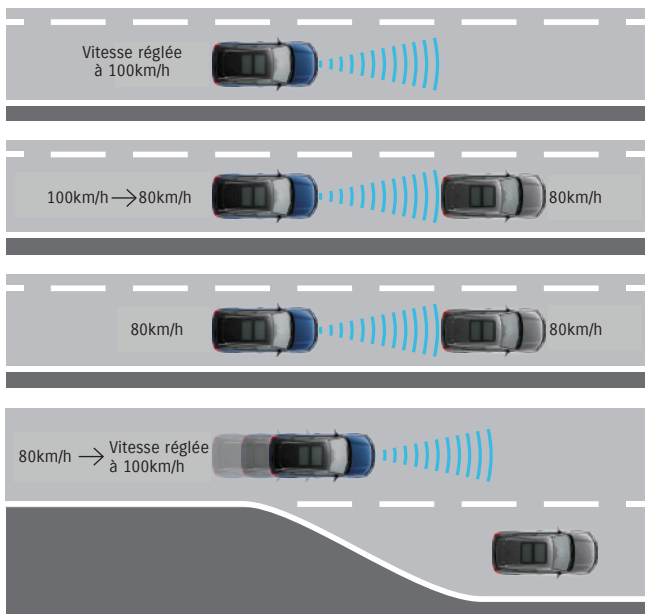
Votre Vitara est capable de lire les panneaux de limitation de vitesse et de les afficher sur l'écran. En cas de dépassement de la limitation de vitesse en vigueur, une alerte visuelle se manifeste sur le tableau de bord, accompagnée d'une alerte sonore si la vitesse affichée continue d'être dépassée.

## FREINAGE ACTIF D'URGENCE (DSBS II)



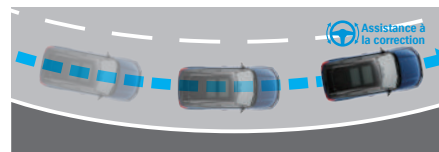
Equipée d'un radar à ondes millimétriques et d'une caméra monoculaire, le Suzuki Vitara détecte le danger, vous alerte et peut, le cas échéant, déclencher un freinage d'urgence. Cette nouvelle génération de freinage actif d'urgence est capable d'identifier un large éventail de dangers. Il fonctionne aussi bien de jour que de nuit, et sait reconnaître les autres véhicules, les vélos, mais aussi les piétons qui arrivent de face, comme sur les côtés ou en diagonale.

## RÉGULATEUR DE VITESSE ADAPTATIF (ACC)



Le régulateur de vitesse adaptatif de nouvelle génération contribue à réduire votre fatigue lors des longs trajets. Le système utilise un radar et une caméra pour mesurer la distance avec les autres véhicules circulant devant vous. Votre Vitara peut accélérer ou décélérer pour maintenir une distance définie avec le véhicule qui vous précède. Le système est capable de reconnaître les panneaux de signalisation, afin de vous aider à respecter les vitesses affichées.

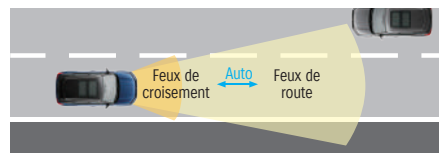
## AIDE AU MAINTIEN DANS LA VOIE (LKA)



Lorsque le régulateur de vitesse adaptatif est activé, le système aide le conducteur à maintenir le véhicule au centre de la voie. En outre, s'il détecte la présence d'un autre véhicule, ou d'un obstacle qui se rapproche

du véhicule, il fournit une assistance à la direction pour aider à maintenir une distance de sécurité.

## GESTION AUTOMATIQUE DES PROJECTEURS



Lorsque vous roulez en feux de route et qu'un véhicule arrive en sens inverse ou vous précède, votre Vitara passe automatiquement en feux de croisement. Les phares repassent automatiquement à un éclairage optimal dès que les conditions le permettent.



# TEINTES

DE CARROSSERIE



TITAN DARK GRAY  
PEARL METAL



COSMIC BLACK  
PEARL METAL



SILKY SILVER  
METAL



COOL WHITE  
PEARL



WHITE



# SO' COLOR



SPHERE BLUE PEARL  
TOIT COSMIC BLACK PEARL METAL



BRIGHT RED  
TOIT COSMIC BLACK PEARL METAL

SOLAR YELLOW  
PEARL METAL  
TOIT COSMIC BLACK PEARL METAL



SAVANNA IVORY METAL  
TOIT COSMIC BLACK PEARL METAL



ICE GRAYISH BLUE METAL  
TOIT COSMIC BLACK PEARL METAL

# CARACTÉRISTIQUES

## TECHNIQUES

### PRINCIPAUX ÉQUIPEMENTS

#### SUR VERSION AVANTAGE

PRÉSENTATION EXTÉRIEURE
Becquet de toit arrière
Bouclier avant noir avec jonc chromé
Calandre noire avec jonc chromé
Extensions d'ailes
Garniture d'aile avant chromée
Jantes en alliage léger 17" et pneumatiques 215/55
Ouverture du hayon électromagnétique
Poignées de porte avant et arrière ton carrosserie
Rails de toit en aluminium anodisés
VISIBILITÉ
Allumage automatique des phares
Dispositif manuel de réglage de la hauteur des projecteurs
"Essuie-glaces : avant 2 vitesses avec intermittence réglable + arrière 1 vitesse avec intermittence"
Essuie-glaces automatiques
Feu antibrouillard arrière
Feux arrière à LED
Feux de jour à LED
Gestion automatique des feux de croisement / feux de route
Lunette arrière dégivrante
Projecteurs avant à LED
Rétroviseurs extérieurs ton carrosserie, réglables électriquement et dégivrants
DIRECTION ET INSTRUMENTATION
Alerte changement d'huile moteur
Alerte niveau carburant bas
Alerte porte mal fermée
Alerte pression des pneumatiques
Direction assistée
Instrumentation analogique avec écran LCD 4,2" : <ul style="list-style-type: none"><li>- Autonomie restante</li><li>- Consommation (instantanée / moyenne)</li><li>- Flux d'énergie du système Hybrid</li><li>- Horloge</li><li>- Indicateur de changement de rapport (BVM)</li><li>- Reconnaissance de panneaux de signalisation</li><li>- Régulateur de vitesse adaptatif / limiteur de vitesse</li><li>- Température extérieure</li><li>- Vitesse (instantanée / moyenne)</li></ul>
Signal sonore d'oubli d'extinction des feux et/ou retrait de la clé de contact
Signal sonore et visuel du non bouclage des ceintures de sécurité aux places avant
Signal sonore et visuel du non bouclage des ceintures de sécurité aux places arrière
Volant 3 branches, réglable en hauteur et en profondeur, avec contrôle audio, téléphonie mains libres et régulateur/limiteur de vitesse
CONFORT ET AGRÈMENT DE CONDUITE
Air conditionné à régulation automatique
Dispositif d'ouverture et de démarrage sans clé
Fermeture centralisée côté conducteur
Filtre à pollen
Lève-vitres électriques avant (impulsionnel côté conducteur)
Système multimédia avec écran tactile 9" : <ul style="list-style-type: none"><li>- Caméra de recul</li><li>- Connexion Bluetooth** et smartphone sans fil compatible Android Auto™ et Apple CarPlay***</li><li>- Système audio avec haut-parleurs aux places avant et arrière</li><li>- Système de Navigation</li></ul>

PRÉSENTATION INTÉRIEURE
Éclairage de l'habitacle lecteur de carte avant deux positions, plafonnier central trois positions
Médaille et accoudoir de porte avant en tissu
Pare-soleil avec porte ticket, miroir de courtoisie et éclairage (x2)
Poignées de maintien aux places passager
Porte-bouteille avant et arrière (x2)
Porte-gobelet avant (x2)
Prise accessoire 12V
Repose pied côté conducteur
Tapis de sol (x4)
SELLERIE
Banquette arrière rabattable 60/40, appuie-têtes (x3)
Sellerie en tissu noir avec surpiqûres blanches et aumonière côté passager avant
Siège conducteur réglable en hauteur, en profondeur et en inclinaison
COFFRE
Cache-bagage rigide
Crochet de sac
Éclairage
Kit de réparation de pneumatique
SÉCURITÉ, FONCTIONNALITÉS ET TECHNOLOGIES
ABS avec EBD (répartiteur électronique de freinage)
Adaptation intelligente à la vitesse (ISA)
Aide à la correction de trajectoire
Aide au démarrage en côte
Aide au maintien dans la voie (LKA)
Airbags frontaux conducteur et passager avant
Airbags latéraux conducteur et passager avant
Airbags rideaux
Alarme de sécurité (capot et portes)
Alerte de changement de trajectoire
Alerte franchissement de ligne (LDP)
Allumage automatique des feux de détresse
Ancrage de siège enfants (x3) aux places arrière
Appel d'urgence eCall
Capteurs de stationnement arrière (x4)
Ceintures de sécurité avant : 3 points avec pré-tensionneur, limiteur de force et ajustables en hauteur
Ceintures de sécurité arrière : 3 points avec pré-tensionneur et limiteur de force (places latérales)
Contrôle de pression des pneumatiques (TPMS)
Enregistreur de données d'événements (EDR)
ESP***
Fixations ISOFIX aux places arrière pour sièges enfants (x2)
Freinage actif d'urgence (DSBS II) avec détection des piétons, vélos et motos
Limiteur de vitesse
Pédalier rétractable en cas de choc frontal (frein et embrayage)
Prédisposition pour l'installation d'un éthylotest antidémarrage
Reconnaissance de panneaux de signalisation (TSR)
Régulateur de vitesse adaptatif (ACC)
Renforts latéraux dans les portes
Sécurité enfants sur les portes arrière
Services connectés SUZUKI CONNECT
Système de désactivation de l'airbag passager avant
Système de détection de somnolence, endormissement et distraction du conducteur (DMS)
Troisième feu stop
Options :
Peinture métallisée

### ÉQUIPEMENTS SUPPLÉMENTAIRES

#### ↳ SUR VERSION PRIVILÈGE

Accoudoir central avant
Busés d'aération aux places arrière
Détection d'angles morts (BSM) et alerte de trafic en marche arrière (RCTA)
Éclairage de la boîte à gants et du plancher aux places avant
Indication du rapport engagé sur l'ordinateur de bord LCD (versions à boîte automatique)
Lève-vitres électriques arrière
Ornement de contre-portes gris argent
Ouverture freinée de la boîte à gant
Palettes au volant (versions à boîte automatique)
Plancher de coffre modulable (versions à boîte manuelle)
Prise accessoire 12V dans le coffre
Rétroviseur intérieur électrochrome
Sièges avant chauffants
Vitres arrière surteintées
Volant 3 branches gainé cuir
Sur version ALLGRIP
Aide au freinage en descente
Sélecteur du mode de conduite
Options :
Peinture métallisée
Peinture métallisée So'Color

### ÉQUIPEMENTS SUPPLÉMENTAIRES

#### ↳ SUR VERSION STYLE

Capteurs de stationnement avant (x4)
Éclairage de l'habitacle lecteur de carte avant trois positions
Jantes 17" en alliage léger polies et pneumatiques 215/55
Médaille de porte avant en suédoise et accoudoir de porte en cuir synthétique
Rangement lunettes dans le plafonnier
Rétroviseurs extérieurs rabattables électriquement avec répéteur de clignotant
Sellerie suédoise et cuir synthétique
Toit ouvrant panoramique
Tweeters avant
Sur version ALLGRIP
Aide au freinage en descente
Sélecteur du mode de conduite
Options :
Peinture métallisée
Peinture métallisée So'Color

MOTORISATIONS	1.4 BOOSTERJET HYBRID	1.5 DUALJET HYBRID		
BOÎTE DE VITESSES	Manuelle (6 rapports)	Automatique AGS (6 rapports)		
TRANSMISSION	4X2	ALLGRIP	4X2	ALLGRIP
AVANTAGE	✓	-	-	-
PRIVILÈGE	✓	✓	✓	✓
STYLE	✓	✓	✓	✓

\*\*Sous réserve de compatibilité avec le smartphone appairé. Apple et iPhone, sont des marques commerciales d'Apple Inc., déposées aux États-Unis et dans d'autres pays. Apple CarPlay® est une marque commerciale d'Apple Inc. Apple CarPlay® est disponible dans les pays listés dans le lien suivant : <https://www.apple.com/ios/featureavailability/#applecarplay-applecarplay>. Apple CarPlay® est compatible avec les modèles d'iPhone listés dans le lien suivant : <https://www.apple.com/ios/carplay>. AndroidAuto™ étend la plateforme Android dans les véhicules conçus de manière à être adaptés à la conduite. Elaboré de façon à minimiser les distractions, vous restez concentré sur la route grâce aux services de Google™ comme Google Maps™ mais également Google Search™. Téléchargez l'application Android Auto sur Google Play™. Android Auto™ est disponible dans les pays listés dans le lien suivant : <https://www.android.com/auto/#hit-the-road>. Android Auto™ fonctionne avec un téléphone équipé d'Android 5.0 ou version ultérieure, liste consultable sur le lien suivant: <https://support.google.com/androidauto/#6140477>. Android, Android Auto, Google, Google Play sont des marques déposées de Google Inc.

\* Bluetooth® est une marque déposée de Bluetooth SIG.

\*\*\* Electronic Stability Program. ESP® est une marque déposée de Daimler AG.

MOTORISATION		ESSENCE + ÉLECTRIQUE			
		1.4 BOOSTERJET HYBRID		1.5 DUALJET HYBRID	
Transmission		4x2	ALLGRIP	4x2	ALLGRIP
<b>DIMENSIONS</b>					
Longueur		mm		4 185	
Largeur		mm		1 775	
Hauteur		mm		1 600	
Empattement		mm		2 500	
Voie Avant / Arrière		mm		1 535 / 1 505	
Rayon de braquage		m		5,2	
Garde au sol		mm		175	
<b>CAPACITÉS</b>					
Nombre de places				5	
Volume du coffre	Banquette en place	litres VDA	362		289
	Banquette rabattue	litres VDA		642	
	Volume maximum	litres	1 119		1 046
Capacité du réservoir de carburant		litres		47	
<b>MOTEUR THERMIQUE</b>					
Type			K14D		K15C
Nombre de cylindres / Nombre de soupapes			4		4
Cylindrée		cm <sup>3</sup>	1 373		1 462
Alésage X Course		mm	73,0 X 82,0		74,0 X 85,0
Taux de compression			10,9		13,0
Puissance maximum		kW (ch CEE) / tr/mn	95 (129) / 5 500		75 (102) / 6 000
Couple		Nm/ tr/mn	235 / 2 000 - 3 000		138 / 4 400
Alimentation			Injection directe		Injection multipoint
<b>MOTEUR ELECTRIQUE</b>					
Puissance maxi		kW	10		24,6
Couple maxi		Nm	53		60
<b>MOTEURS THERMIQUE ET ÉLECTRIQUE</b>					
Puissance maxi combinée		kW (ch CEE)	95 (129)		85 (115)
<b>TRANSMISSION</b>					
Type (nombre de rapports)			Manuelle (6)		Automatique (AGS6)
Rapports	1 <sup>ère</sup>		3,615		3,846
	2 <sup>ème</sup>		1,955		2,238
	3 <sup>ème</sup>		1,207		1,540
	4 <sup>ème</sup>		0,886		1,170
	5 <sup>ème</sup>		0,738		0,868
	6 <sup>ème</sup>		0,644		0,660
	Arrière		3,481		3,769
Rapport final de transmission			4,059		4,688
<b>CHÂSSIS</b>					
Direction					Crémaillère
Freins	Avant / Arrière	mm			Disques ventilés / Disques
Suspensions	Avant	mm			Type MacPherson, jambes de forces avec ressorts hélicoïdaux
	Arrière	mm			Essieu de torsion - ressorts hélicoïdaux
Pneumatiques*	Dimensions				215/55R17
	Classe d'efficacité en carburant / Classe d'adhérence sur sol mouillé	Lettre A à E			A / B
	Classe et valeur mesurée du bruit de roulement externe	Lettre A à C (dB)			B (71)
<b>MASSES</b>					
Poids à vide		kg	1 180 - 1127	1 250 - 1290	1 250 - 1277
PTAC		kg	1 650	1 720	1 700
Poids remorque freinée		kg		1 500	
Poids remorque non freinée		kg		600	
					1 200
					400
<b>PERFORMANCES</b>					
0-100 km/h		sec	9,5	10,2	12,7
Vitesse maxi sur circuit		km/h		195	
					175
<b>CONSOUMATIONS et CO<sub>2</sub></b>					
Normes d'émission					Euro 6
Consommations WLTP*	Vitesse Basse	litres/100km	5,9 - 6,0	6,3	4,9
	Vitesse Moyenne	litres/100km	4,6 - 4,7	5,0 - 5,1	4,5
	Vitesse Elevée	litres/100km	4,4 - 4,5	4,7	4,4
	Vitesse très Elevée	litres/100km	5,6 - 5,7	5,8 - 5,9	5,9 - 6,0
	Cycle Mixte	litres/100km	5,3	5,4	5,0
Emissions de CO <sub>2</sub> (WLTP*)		g/km	119 - 120	128 - 129	113 - 114
Puissance administrative				07	05

\*Données mini - maxi, en fonction des équipements.

Depuis le 1<sup>er</sup> septembre 2017, certains véhicules neufs sont réceptionnés sur la base de la procédure d'essai harmonisée au niveau mondial pour les véhicules légers (WLTP), procédure d'essai plus réaliste permettant de mesurer la consommation de carburant et les émissions de CO<sub>2</sub>. Depuis le 1<sup>er</sup> septembre 2018, la procédure WLTP remplace complètement le cycle européen de conduite (NEDC), procédure d'essai utilisée précédemment. Les conditions d'essai étant plus réalistes, la consommation de carburant et les émissions de CO<sub>2</sub>, mesurées selon la procédure WLTP sont, dans de nombreux cas, plus élevées que celles mesurées selon la procédure NEDC.

# NIVEAUX

DE FINITION

## AVANTAGE



## PRIVILÈGE



## STYLE





**Garantie SUZUKI 3 ans ou 100 000 km\***

**Garantie Système Hybrid SHVS 5 ans ou 100 000 km\***

**Assistance 24h/24 et 7J/7 : 0262 200 600**

En cas de panne, bénéficiez gratuitement d'une assistance dépannage remorquage\*\*.

\* Au 1er erme échu. \*\* Cette assistance est gratuite pendant la durée de la garantie contractuelle de votre véhicule. Se renseigner en concession pour plus de détails sur l'offre Cotrans Assistance.  
Photos non contractuelles.

# SUZUKI RÉUNION

## Saint-Denis / Le Port / Saint-Pierre

- 📍 Cotrans Automobiles Saint-Denis : 17 Boulevard du Chaudron - 97490 Sainte-Clotilde
- 📍 Cotrans Automobiles Le Port : 20 chemin des Anglais - ZAC Les Mascareignes - 97420 Le Port
- 📍 Cotrans Automobiles Saint-Pierre : ZI N°1 Ravine Blanche - 97410 St Pierre

### Horaires :

- 🕒 Lundi au vendredi : 8h00 – 18h00 sans interruption
- 🕒 Samedi : 8h30 – 17h00 sans interruption

### Contacts :

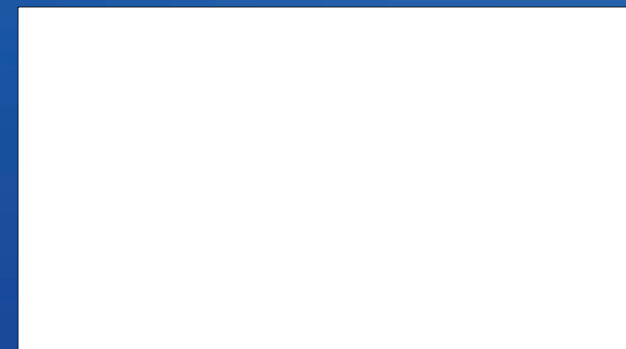
- ✉ contacts.cotrans@gbh.fr
- ☎ 02.62.92.00.00

2



Les spécifications mentionnées font référence à des modèles de série dans des conditions de fonctionnement standard. Les données reprises ont pour objectif de décrire les véhicules et leurs performances fidèlement. Toutefois, elles ne s'appliquent pas nécessairement à tous les véhicules. SUZUKI France se réserve le droit de modifier à tout moment et sans préavis les prix, les couleurs, les matériaux, les équipements et spécifications techniques de ses véhicules. Photographies non-contractuelles.

VOTRE CONCESSIONNAIRE SUZUKI :



[www.suzuki.re](http://www.suzuki.re)

